



KDE-Edu

Des logiciels éducatifs dans le projet KDE

Anne-Marie Mahfouf

15 juin 2007



- 1 Introduction
- 2 Logiciels dans KDE-Edu version KDE 3.5
- 3 Divers



- 1 Introduction
- 2 Logiciels dans KDE-Edu version KDE 3.5
- 3 Divers



- en 1999 : KEduca
- en 2000 : KTouch, KStars and KVocTrain
- KDE-Edu a débuté en 2001 : l'idée initiale est de rassembler les logiciels éducatifs KDE existant dans un module officiel
- Le module kdedu est officiellement intégré dans KDE 3.0 (2 Avril 2002)



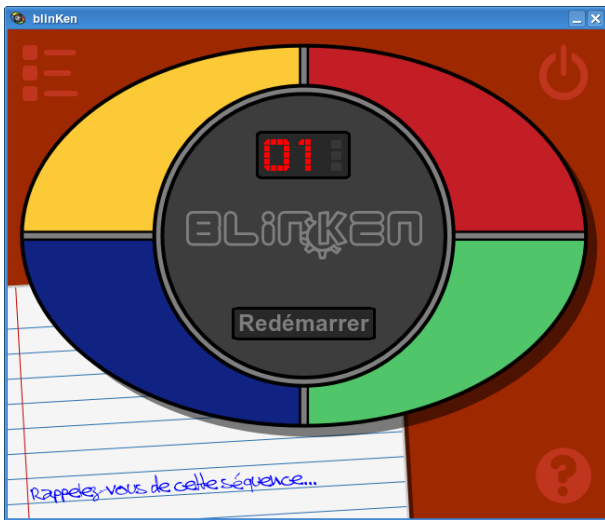
- Donner des outils d'apprentissage aux étudiants, enseignants et aux parents
- Essayer d'attirer les développeurs vers l'éducatif (ça marche!) dans KDE
- Avoir des outils communs (bibliothèques) pour faciliter le développement
- Travail d'équipe, support de la communauté KDE



- 1 Introduction
- 2 Logiciels dans KDE-Edu version KDE 3.5
- 3 Divers



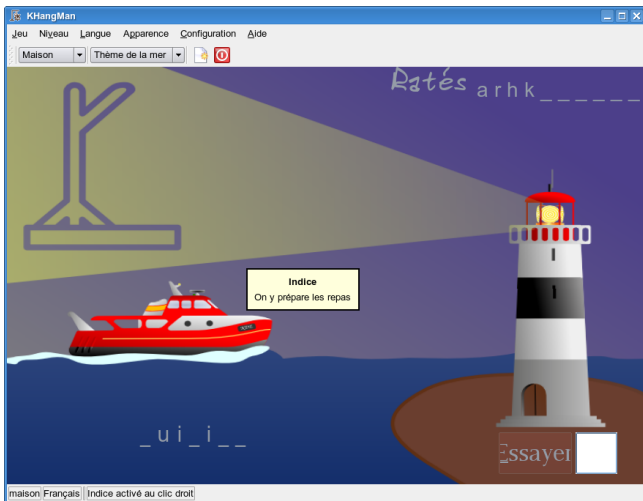
- blinKen : se rappeler d'une séquence de sons et lumières
- Kanagram : trouver le bon mot
- KHangMan : le jeu classique du pendu





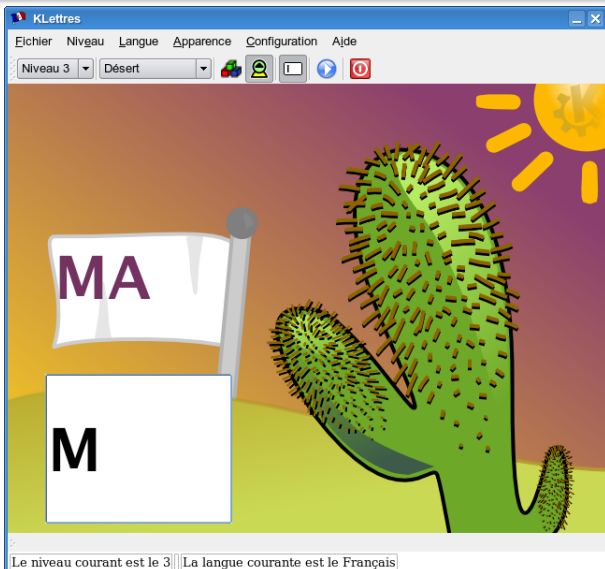
Kanagram

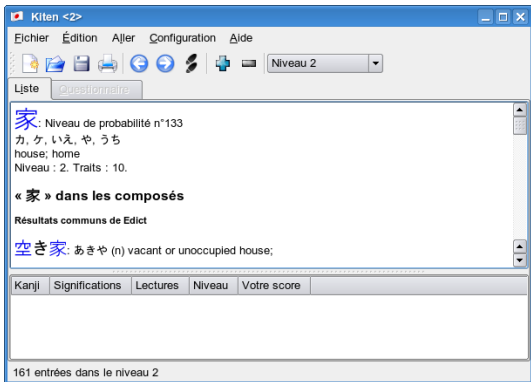






- KLettres : apprendre l'alphabet et les syllabes par les sons
- KLatin : révision du Latin
- Kiten : apprentissage du Japonais
- KVoctrain & KWordQuiz : vocabulaire en général







world_capitals.kvtml - KWordQuiz

Fichier Édition Aller à Vocabulaire Mode Questionnaire Configuration Aide

	en	Capital
1	Croatia	Zagreb
2	Armenia	Yerevan
3	Cameroon	Yaounde
4	Cote d'Ivoire	Yamoussoukro (but Abidjan is the administrative center)
5	Namibia	Windhoek
6	Netherlands Antilles	Willemstad
7	Cocos (Keeling) Islands	West Island
8	New Zealand	Wellington
9	United States	Washington, DC
10	Poland	Warsaw
11	Lithuania	Vilnius
12	Laos	Vientiane
13	Austria	Vienna
14	Seychelles	Victoria
15	Holy See (Vatican City)	Vatican City
16	Malta	Valetta
17	Liechtenstein	Vaduz
18	Mongolia	Ulaanbaatar
19	Tunisia	Tunis
20	Faroe Islands	Torshavn

Prêt en -> Capital Dans l'ordre



KWordQuiz : questionnaire à choix multiples



world_capitals.kvtml - KWordQuiz

Fichier Édition Aller à Vocabulaire Mode Questionnaire Configuration Aide

en
Armenia

Capital

1 Luxembourg

2 Yerevan

3 Conakry

Question précédente

Croatia

✓ **Voire réponse**

Zagreb

228

1

✓ 1

Prêt

en -> Capital Dans l'ordre

✓ Vérifier

Je sais

La question

Je ne sais pas

Indice

Redémarrer

Répéter les erreurs



- KBruch : exercices sur les fractions
- KPercentage : exercices sur les pourcentages
- Kig : géométrie interactive
- KmPlot : courbes 2D



KBruch : fractions



KBruch

Problème Configuration Aide

Termes : 2 Dénominateur commun maximal : 10 Opérations : Addition / soustraction

Problème de fraction

$\frac{2}{7} < \frac{5}{3}$

Comparaison

$q\bar{3} = \frac{1}{3}$

Conversion

21=?

Factorisation

$\frac{5}{2} - \frac{4}{1} = \frac{-3}{2} = -\frac{3}{2} = -1\frac{1}{2}$ CORRECT

Problèmes jusqu'à maintenant : 3

Corrects : 1 (33 %)

Incorrects : 2 (66 %)

Problème suivant Réinitialisation



Kig : géométrie interactive



KBruch

Problème Configuration Aide

Termes : 2 Dénominateur commun maximal : 10 Opérations : Addition / soustraction

Problème de fraction

$$\frac{2}{7} < \frac{5}{3}$$

Comparaison

$$4\bar{3} = \frac{1}{3}$$

Conversion

21=?

Factorisation

$$\frac{5}{2} - \frac{4}{1} = \frac{-3}{2} = -\frac{3}{2} = -1\frac{1}{2} \text{ CORRECT}$$

Problèmes jusqu'à maintenant : 3

Corrects : 1 (33 %)

Incorrects : 2 (66 %)

Problème suivant Réinitialisation



KmPlot : courbes



The screenshot shows the KmPlot application window. The main window has a menu bar with "Fichier", "Édition", "Tracer", "Zoom", "Outils", "Configuration", and "Aide". Below the menu bar is a toolbar with icons for opening files, saving, and various graphing tools. The main area contains a coordinate grid with a green parabola plotted. The parabola opens upwards with its vertex at (1, -4). A dialog box titled "Obtenir l'ordonnée" is open on the right side of the window. It has two input fields: "X:" with the value "0" and "Y:" with the value "-4". Below these fields is a text area labeled "Graphique" containing the equation $f(x) = 2 * x * x - 4$. At the bottom of the dialog are two buttons: "Calculer" and "Fermer".



- Kalzium : table périodique des éléments
- KStars : planétarium



Kalzium

Echier Affichage Outils Configuration Aide

Vue d'ensemble

Fermium
100 **Fm**
+2.+3 257,0951

Calculer
Chronologie
État de la matière

1 2 3 4 5 6 7 8 9 10 11 12 13 14 15 16 17 18

Famille 1 (pink)
 Famille 2 (blue)
 Famille 3 (green)
 Famille 4 (red)
 Famille 5 (yellow)
 Famille 6 (grey)
 Famille 7 (orange)
 Famille 8 (purple)

1,008 1 H																	4,003 2 He	
6,941 3 Li	9,012 4 Be												10,81 5 B	12,01 6 C	14,01 7 N	16,00 8 O	18,99 9 F	20,18 10 Ne
22,99 11 Na	24,31 12 Mg												26,98 13 Al	28,09 14 Si	30,97 15 P	32,06 16 S	35,45 17 Cl	39,95 18 Ar
39,10 19 K	40,08 20 Ca	44,96 21 Sc	47,88 22 Ti	50,94 23 V	52,00 24 Cr	54,94 25 Mn	55,85 26 Fe	58,93 27 Co	58,93 28 Ni	63,55 29 Cu	65,39 30 Zn	69,72 31 Ga	72,64 32 Ge	74,92 33 As	78,96 34 Se	79,90 35 Br	83,90 36 Kr	
85,47 37 Rb	87,62 38 Sr	88,91 39 Y	91,22 40 Zr	92,91 41 Nb	95,94 42 Mo	98,91 43 Tc	101,1 44 Ru	102,9 45 Rh	106,4 46 Pd	107,9 47 Ag	112,4 48 Cd	114,8 49 In	117,9 50 Sn	121,8 51 Sb	127,6 52 Te	127,6 53 I	131,3 54 Xe	
132,9 55 Cs	137,2 56 Ba	138,9 57 La	178,1 58 Hf	180,9 59 Ta	183,8 60 W	186,2 61 Re	188,9 62 Os	191,2 63 Ir	193,1 64 Pt	197,0 65 Au	200,6 66 Hg	204,4 67 Tl	208,9 68 Pb	222,0 69 Bi	223,0 70 Po	223,0 71 At	223,0 72 Rn	
223,0 87 Fr	223,0 88 Ra	227,0 89 Ac	261,1 90 Rf	262,1 91 Db	263,1 92 Sg	265,1 93 Bh	265,1 94 Hs	269,1 95 Mt	271,0 96 Ds	272,0 97 Rg								
			287,1 98 Ce	287,1 99 Pr	289,1 100 Nd	289,1 101 Pm	289,1 102 Sm	289,1 103 Eu	289,1 104 Gd	289,1 105 Tb	289,1 106 Dy	289,1 107 Ho	289,1 108 Er	289,1 109 Tm	289,1 110 Yb	289,1 111 Lu		
			238,0 94 Th	238,0 95 Pa	238,0 96 U	238,0 97 Np	238,0 98 Pu	244,1 99 Am	244,1 100 Cm	244,1 101 Bk	244,1 102 Cf	244,1 103 Es	244,1 104 Fm	244,1 105 Md	244,1 106 No	244,1 107 Lr		

Fermium (100), masse : 257,0951 u



Kalzium : informations sur les éléments

Zinc (30) - Kalzium

Modèle de l'atome

Vue d'ensemble

Image

Modèle de l'atome

Données chimiques

Énergies

Divers

Spectre

Aide

Précédent Suivant Fermer



KStars : planétarium



KStars

Fichier Heure Pointage Affichage Périphériques Outils Configuration Aide

1 sec

HL : 11:15:53 13 Jun 2007

Bloquer sur : rien

TAURUS (α) Rigel (α La jambe gauche du Géant) 0.2

ARIES LINEOS-Tucker (1998 QP54)

LINEAR (2000 Ed) Kohoutek

2002 TC302

PISCES 2001 UR163 2002 UX25

Equateur

CETUS

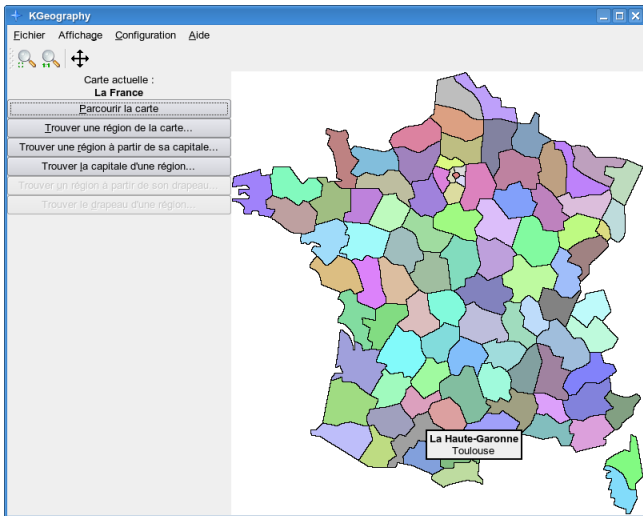
ERIDANUS

Toulouse, Haute-Garonne, France

L'équipe de KStars vous souhaite la bienvenue +245° 50' 04", +61° 27' 42" 00h 48m 56s, +27° 40' 00"



- KGeography : apprentissage de la géographie
- KTouch : frappe au clavier
- Kturtle : le langage Logo pour les enfants





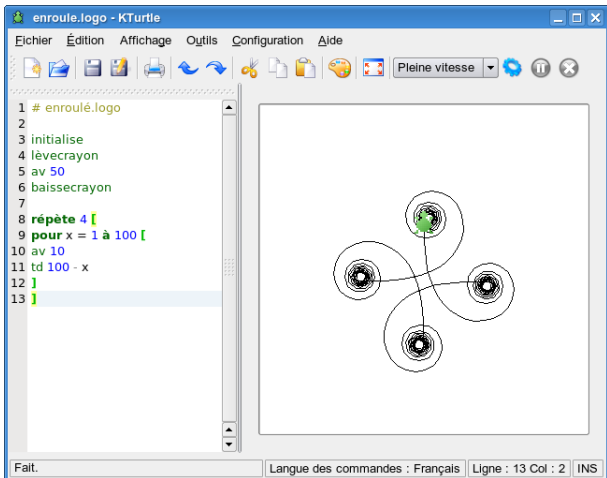
KTouch

Fichier Entraînement Configuration Aide

Niveau: 9
 Vitesse:
 Exactitude: 100%
 Nouveaux caractères de ce niveau: vi

immeuble vengeur individuel imbues vien

Début d'une session d'entraînement Niveau : lettres correctes/total : 0/0 Mots : 0 Session : lettres correctes/total : 0/0 Mots : 0





- 1 Introduction
- 2 Logiciels dans KDE-Edu version KDE 3.5
- 3 Divers



Exemples d'utilisation dans le monde

- KLettres : un Indien pour apprendre à lire l'Hindi à sa maman
- KLettres : en Ouganda
- KHangMan : divertissement dans un orphelinat au Tajekistan
- KHangMan : pour rééduquer des enfants atteints de problèmes de prononciation aux USA



- Certains programmes utilisent le même format de fichiers (.khtml)
- Dépôt de fichiers qui sont mis en commun (sous license GPL)
<http://edu.kde.org/contrib/khtml.php>
- Possibilité d'ajout de données dans les programmes si on est connecté à Internet
<http://ghns.freedesktop.org/>



- Mardi 3 juillet à Glasgow : journée sur les logiciels libres éducatifs
- Faire mieux connaître les logiciels éducatifs libres
- Mieux collaborer avec les distributions
- Connaître les expériences des enseignants
- <http://edu.kde.org/akademy2007/flyer.php>



KDE

<http://edu.kde.org/>



Journée sur l'éducatif à la conférence KDE

<http://akademy2007.kde.org/codingmarathon/schoolday.php>



Questions ?



Merci !